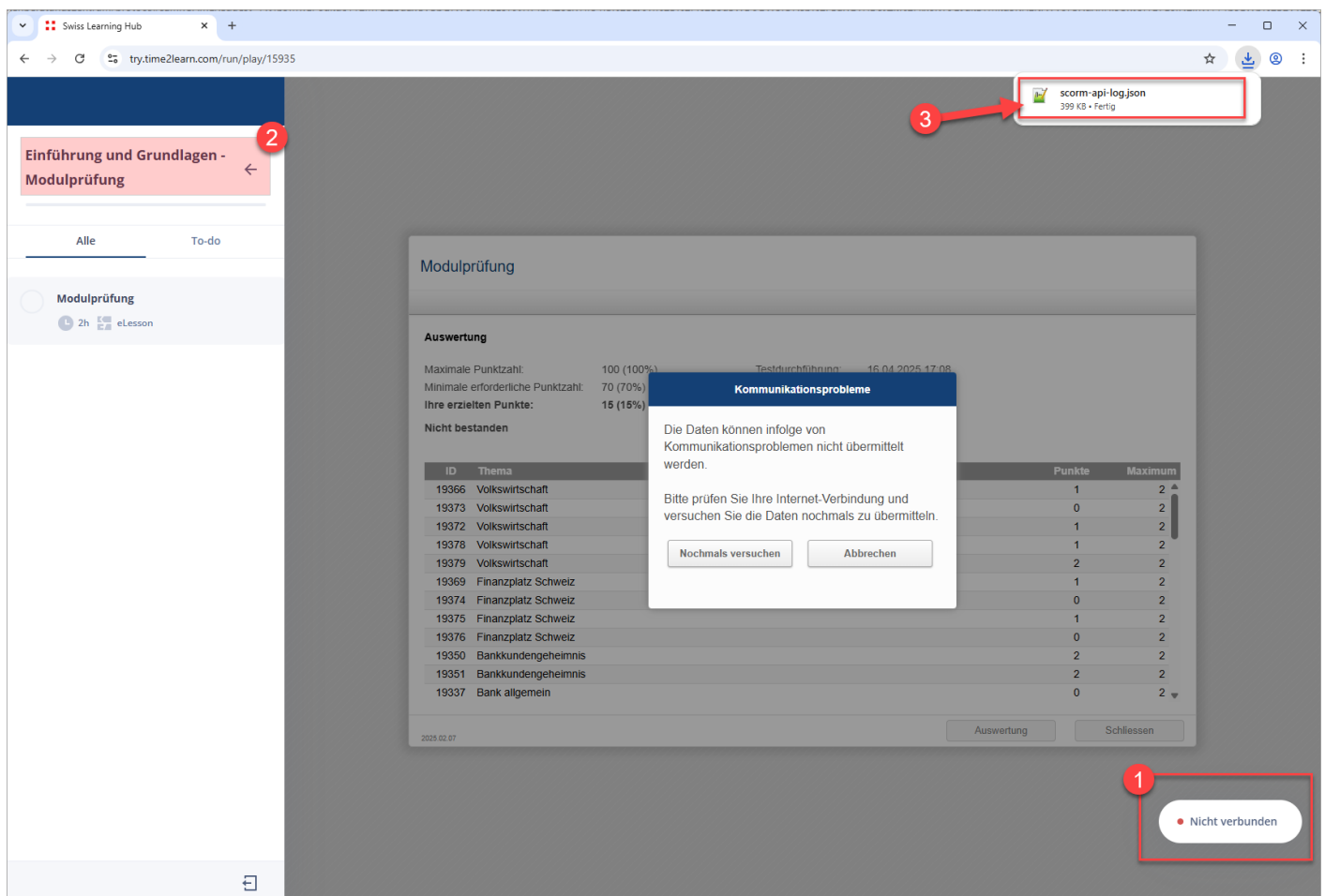


# Probleme beim Übertragen der Lerndaten

Bei den meisten Problemen, die während der Bearbeitung eines Kurses auftreten, handelt es sich um Netzwerkprobleme auf Seiten des Users. In diesem Fall müsste eine entsprechende Meldung "Nicht verbunden" unten rechts erscheinen (siehe Punkt 1)

Vielfach hilft es dann, wenn die betroffene Person den Browser komplett schliesst und sich nochmals neu im System anmeldet. Anschliessend kann sie versuchen, den Test nochmals zu öffnen und weiterzufahren.

Wenn das Problem auf der Seite des Users liegt, können wir in unserem System nicht erkennen, woran es liegt. In solchen Fällen kann uns je nach dem das Logfile des Users weitere Informationen zum Problem liefern. Um das Logfile zu erstellen, muss die betroffene Person (zum Zeitpunkt der Fehlermeldung) lange links oben auf den Titel klicken, bis die Datei **scorm-api-log.json** heruntergeladen wird (siehe Punkt 2 und 3). Diese Datei kann dann an [sup.t2l.prof@swisslearninghub.com](mailto:sup.t2l.prof@swisslearninghub.com) geschickt werden.



Revision #2

Created 20 May 2025 09:02:14 by Sascha Jaggy (Admin)

Updated 20 May 2025 10:08:09 by Sascha Jaggy (Admin)